

(245) 灰雾舟蛾太白亚种 *Nephodonta tsushimensis taibaiana* Schintlmeister et Fang, 2001 (图 258, 图版 V: 17)

Nephodonta tsushimensis taibaiana Schintlmeister et Fang, 2001, *Neue Ent. Nachr.* 50: 60.

翅展♂ 41~44 mm, ♀ 43~46 mm。前翅灰色, 只有少数标本的中域混有淡白色鳞片, 内线和外线外衬淡白色; 亚端线红褐色; 只有 1/10 的标本臀角处有暗色斑。后翅灰白色, 雌比雄颜色更浅。

雄性外生殖器: 第 8 腹板端缘的凹陷宽而浅, 两侧尖突; 爪形突末端分岔尖; 颚形突短, 末端尖; 抱器瓣末端较圆, 背缘无突起; 阳茎细长, 末端有 1 刺状突起。

雌性外生殖器: 后表皮突细长, 前表皮突粗短; 导管端片长漏斗状; 囊导管短; 囊体圆形, 无囊突。

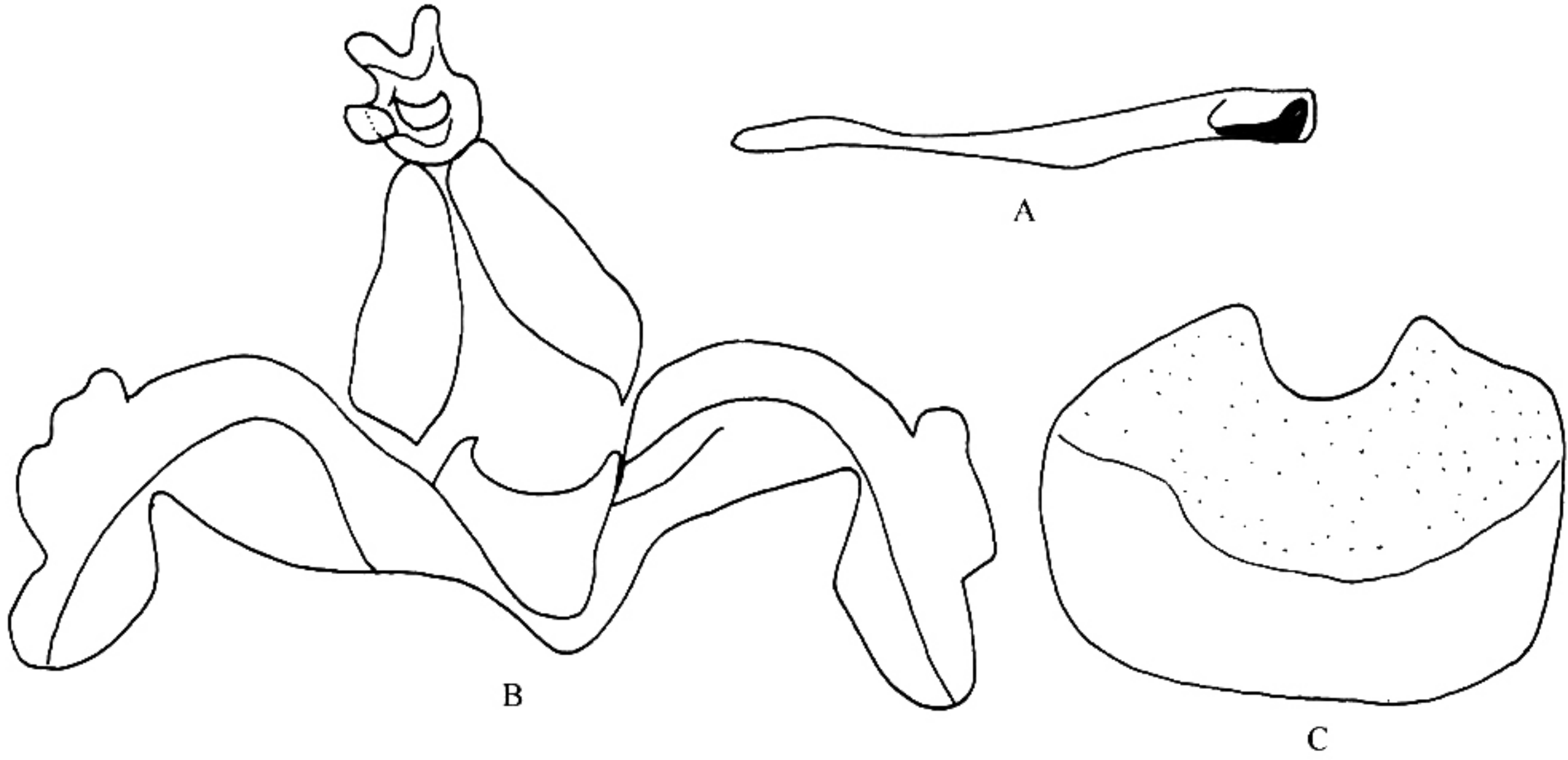


图 258 灰雾舟蛾太白亚种 *Nephodonta tsushimensis taibaiana* Schintlmeister et Fang

A. 阳茎; B. 雄性外生殖器; C. 第 8 腹板

观察标本: 陕西周至厚畛子 1400 m, 1 ♂, 1999. IV, 佛坪自然保护区 1400 m, 1 ♂ 1 ♀, 1999. V. 11。

分布: 陕西 (周至、佛坪)。指名亚种分布在日本。

74. 舟蛾属 *Notodonta* Ochsenheimer, 1810

Notodonta Ochsenheimer, 1810, *Schmett Eur.* 3: 45.

Type species: *Bombyx dromedaries* Linnaeus, 1767.

Mimodonta Matsumura, 1920, *Zool. Mag. Tokyo* 32: 144.

Type species: *Mimodonta albicosta* Matsumura, 1920.